

## Fisa Tehnica

### Grundfos Alpha 1 L

**PRODUCĂTOR:**

Grundfos Pompe Romania SRL  
Str. Tipografilor nr. 11-15 Complex S-Park,  
Clădirea A2, Etaj 2, Sector 1  
RO-013714, București Tel: (+40) 21 2004  
100

**DISTRIBUITOR ÎN  
ROMÂNIA:**

S.C. Secpral Pro Instalatii S.R.L.,  
Cluj-Napoca, Str. Vlad Tepes nr. 2,  
Tel.: 0264-417068; Fax: 0264-403333;  
[secretariat@secpralpro.ro](mailto:secretariat@secpralpro.ro)  
[www.spishop.ro](http://www.spishop.ro)



**DESTINAȚIE:**

ALPHA1 L este o pompă de circulație de înaltă eficiență destinată sistemelor de încălzire. Pompa poate fi utilizată autonom sau integrată în sistemele existente ca înlocuire sau în sisteme noi de încălzire. Se poate folosi și în ansamblu de distribuitor la încălzire pentru că are lungimea de 130 mm.

**GAMA DE PRODUSE:**

TIP	DENUMIRE	COD
Pompe de circulație Alpha1 L	ALPHA1-L 25-40 130*	99160578
	ALPHA1-L 25-60 130 *	99160583

## DESCRIERE, CARACTERISTICI:

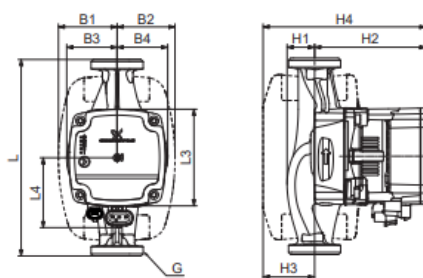
### Pozitiile pompei

Instalați întotdeauna pompa cu arborele motorului orizontal într-un interval de  $\pm 5^\circ$ . Nu instalați pompa cu arborele motorului vertical. Vezi fig. Pozițiile pompei, rândul de sus.

- Pompă instalată corect într-o conductă verticală. Vezi fig. Pozițiile pompei, rândul de sus, stânga.
- Pompă instalată corect într-o conductă orizontală. Vezi fig. Pozițiile pompei, rândul de sus, dreapta.



### Dimensiunile pompei



TM071242

ALPHA1 L XX-40, XX-60, XX80, 15-65

Tip pompă	Dimensiuni [mm]											
	L	L3	L4	B1	B2	B3	B4	H1	H2	H3	H4	G
ALPHA1 L 15-40	130	88	72	54	54	46	47	25	102	47	149	G 1
ALPHA1 L 15-60	130	88	72	54	54	46	47	25	102	47	149	G 1
ALPHA1 L 15-65	130	88	72	54	54	46	47	25	102	47	149	G 1
ALPHA1 L 20-40	130	88	72	54	54	46	47	25	102	47	149	G 1 1/4
ALPHA1 L 20-60	130	88	72	54	54	46	47	25	102	47	149	G 1 1/4
ALPHA1 L 25-40	130	88	72	54	54	46	47	25	102	47	149	G 1 1/2
ALPHA1 L 25-40	180	88	72	54	54	46	46	25	102	47	149	G 1 1/2
ALPHA1 L 25-60	130	88	72	54	54	46	47	25	102	47	149	G 1 1/2
ALPHA1 L 25-60	180	88	72	54	54	46	46	25	102	47	149	G 1 1/2
ALPHA1 L 25-80	180	88	72	54	54	46	46	25	102	47	149	G 1 1/2
ALPHA1 L 32-40	180	88	72	54	54	46	48	26	102	47	149	G 2
ALPHA1 L 32-60	180	88	72	54	54	46	48	26	102	47	149	G 2
ALPHA1 L 32-80	180	88	72	54	54	46	48	26	102	47	149	G 2




## 6. Funcții de control

### 6.1 Panou de operare



TM007286

Panou de operare

Simbol	Descriere
	Buton
I, II, III	Curbă constantă sau curbă de viteză constantă I, II și III
	Mod de încălzire prin radiator (presiune proporțională)
	Mod de încălzire prin pardoseală (presiune constantă)

Panoul de operare prezintă următoarele:

- Modul de control după apăsarea butonului
- Stare alarmă.

#### 6.1.1 Alarmă sau avertizare

Dacă pompa a detectat una sau mai multe alarme sau avertizări, primul LED trece de la verde la roșu. După rezolvarea defecțiunii, panoul de operare revine la starea de funcționare. Vezi secțiunea Depanarea produsului.

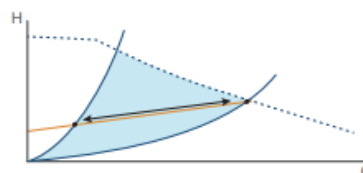
Mai multe informații

### 6.2 Modurile de control

Pompa are șapte moduri de control diferite. Aflați mai multe despre acestea în următoarele secțiuni.

#### 6.2.1 Modul de încălzire prin radiator (setare din fabrică)

Modul de încălzire prin radiator ajustează performanța pompei la cerința reală de căldură a sistemului, după o curbă de presiune proporțională.



TM008815

Curbă de presiune proporțională

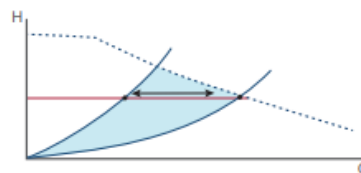
Tipul sistemului	Mod de control recomandat	Mod de control alternativ
Sistem cu două conducte	Modul de încălzire prin radiator	Curbă constantă sau turație constantă I, II sau III. Vezi secțiunea Curbă constantă sau turație constantă I, II sau III.

Mai multe informații

#### 6.2.3 Curbă constantă sau turație constantă I, II sau III

#### 6.2.2 Mod de încălzire prin pardoseală

Modul de încălzire prin pardoseală reglează performanța pompei la cerința reală de căldură a sistemului, după o curbă de presiune constantă.



TM008816

Curbă de presiune constantă

Tipul sistemului	Mod de control recomandat	Mod de control alternativ
Sistem de încălzire prin pardoseală	Mod de încălzire prin pardoseală	Fără alternative

**NOTĂ:** Producătorul își rezervă dreptul de a efectua modificări tehnice.