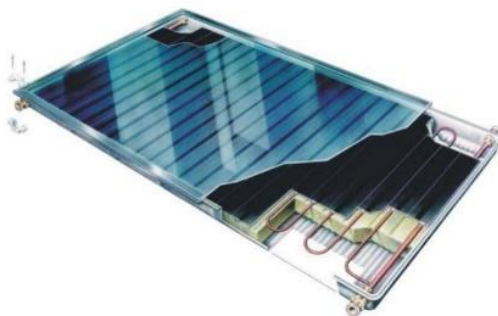


## FISA TEHNICA

### PANOU SOLAR PLAN 300N2P



Tehnică solară



**PRODUCĂTOR:**

Thermo/Solar s.r.o

965 01 Žiar nad Hronom Slovenská  
republika

**DISTRIBUITOR ÎN  
ROMÂNIA:**

S.C.Secpral Pro Instalații  
S.R.L., Cluj-Napoca, Str. Vlad  
Tepeș nr. 2,

[www.spishop.ro](http://www.spishop.ro)

**DESTINATIE:**

Sunt destinate pentru incalzirea apei calde menajera, incalzirea piscinelor sau aport la incalzirea spatiilor.

**DATE TEHNICE:**

Suprafața brută	2,03 m <sup>2</sup>
Suprafața absorbantului	1,78 m <sup>2</sup>
Dimensiuni de gabarit	1040 x 2040 mm
Sticla	Sticlă solară plană 4 mm
Racordare	Flanșe Φ6mm
Carcasa	Confecționată prin ambutisare tin tablă din aliaj Al-Mg
Teaca senzorului	Pentru senzor de Φ 6mm
Izolație termică	Vată minerală
Volumul agentului termic	1,57l
Greutatea totală	37 kg
Absorbant	Tablă de aluminiu extrudat cu un strat de Ni-Al <sub>2</sub> O <sub>3</sub>
Absorbivitate solară α <sub>M1.5</sub>	Min. 0,95
Emisivitate termică ε <sub>82°C</sub>	Max. 0,16
Eficiența optică	81%
Temperatura de lucru	Sub 100°C
Temperatura de stagnare la radiație de 1000 W/m <sup>2</sup> și temperatura ambientală de 25°C	170°C
Presiunea maximă a agentului termic	600 kPa
Debit AT recomandat	30 – 100 l/h / colector
Energia captată pe colector*	Până la 1000 kWh/an

**DESCRIERE, CARACTERISTICI:**

Panoul 300 N2P este un colector solar plan, cu montare verticală, cu racordare prin flanșe, utilizabil în sisteme solare închise și circulație forțată a fluidului de lucru. Este format dintr-o cuvă metalică ambutisată, pe care este fixată sticla solară specială, prin intermediul unui set de profile din aluminiu. Absorbantul este fabricat din tablă de aluminiu extrudat, acoperită cu un strat de absorbție puternic selectivă și care înconjoară țeava de cupru în formă de meandru. Racordarea la instalația hidraulică se reașizează prin flanșe rapide Φ26mm. Colectoarele pot fi racordate în paralel până la 8 buc/linie.

**NOTA:** Producătorul își rezervă dreptul de a efectua modificări tehnice.