

FISA TEHNICĂ

Viega Eco Plus-Element pentru pisoar

Cod : 461843



PRODUCĂTOR:

Viega Gmbh & CO KG Sanitar und Heizungssysteme
Attendorn ,Viega Platz 1 , D-57439
TEL: + 49 2722610
E-mail : info@viega.de
GERMANIA

**DISTRIBUITOR ÎN
ROMÂNIA:**

S.C.Secpral Pro Instalații S.R.L.,
Cluj-Napoca, Str. VladTepeș nr.
2,
Tel.: 0264-417068;Fax: 0264-403333;
www.spishop.ro

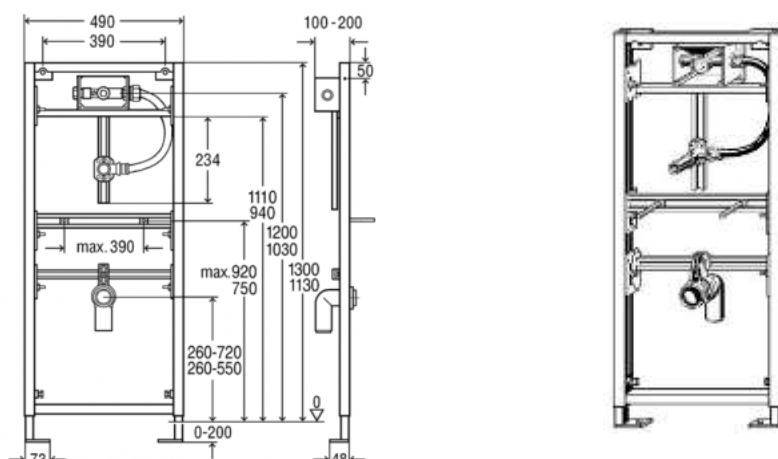
DESTINAȚIE:

Cadru fixare element de pisoar este un element incastat pentru montarea pisoarelor suspendate.

GAMA DE PRODUSE:

| DENUMIRE | COD |
|-------------------|--------|
| Element de pisoar | 461843 |

DESCRIERE, CARACTERISTICI :



Descriere

Ramă din oțel vopsit, set de instalare pentru pisoar cu fonoizolație la spălare, racorduri de armături cu filet interior ½, cot de scurgere DN50, set racordare pisoar, materiale de fixare pentru element (de pardoseală) și blocul ceramic, șuruburi (auto-filetante) pentru fixare pe profile, orificiu Ø 11 mm pentru fixarea în construcții cu rame din lemn, ajutoraj pentru aliniere

- pentru conectare la setul de echipare Visign (cu acționare manuală sau senzitivă)
- pentru montajul încastat vă rugăm să comandați separat: Prevista Dry-Set de fixare model 8173

Inălțimea maximă a ieșirii pisoarului de la pardoseala finită = 880 mm!

Clapete de acționare și accesorii: grupa de produse clapete de acționare și accesorii pentru vase WC și pisoare.

NOTĂ: Producătorul își rezervă dreptul de a efectua modificări tehnice.