

## Fișă tehnică

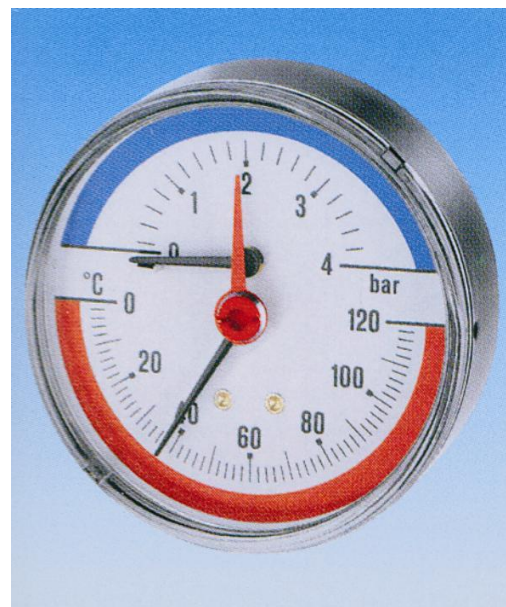
### Termomanometru Tip: TIM - ABS 80/R

#### Producător:

Watts Industries,  
Italia, Biassono,  
Tel: 0039-039-49861, Fax: 0039-039-4986222,  
[www.wattsindustries.com](http://www.wattsindustries.com)

#### Distribuitor in Romania:

S.C. Secpral Pro Instalații S.R.L.,  
Cluj-Napoca, Str. Vlad Țepeș nr. 2,  
tel./fax.: 0264/417068.  
[www.spishop.ro](http://www.spishop.ro)



#### DESTINAȚIE:

**Montarea se va face numai de personal autorizat!**

#### Mod de utilizare:

1. Se aplică materialul de etanșare pe filet;
2. Se realizează îmbinarea prin înfiletare;
3. Se verifică etanșeitarea îmbinării.

**Domeniu de utilizare:** instalații termice și instalații sanitare pentru măsurarea presiunii.

**GAMA DE PRODUSE:**

DENUMIRE	COD
Termomanometru TIM-ABS cadran Ø80, domeniu măsură 0-4 bari, racord axial 1/2"	PN4204BD12

**Caracteristici:**

- termomanometru axial – spate;
- carcasă: plastic negru;
- racordare: axială, racord bronz ISO 228/1, filet cilindric G $\frac{1}{4}$ "B / G $\frac{1}{2}$ "B;
- precizie: clasa 2,5;
- element de măsură pentru presiune: tub Bourdon cupru;
- element de măsură pentru temperatură: spirală bimetal;
- temperatura mediului de lucru: -20 ÷ +120°C;
- clasa de protecție: IP 31;
- mecanism interior: bronz.

**NOTĂ:** Producătorul își rezervă dreptul de a efectua modificări tehnice.